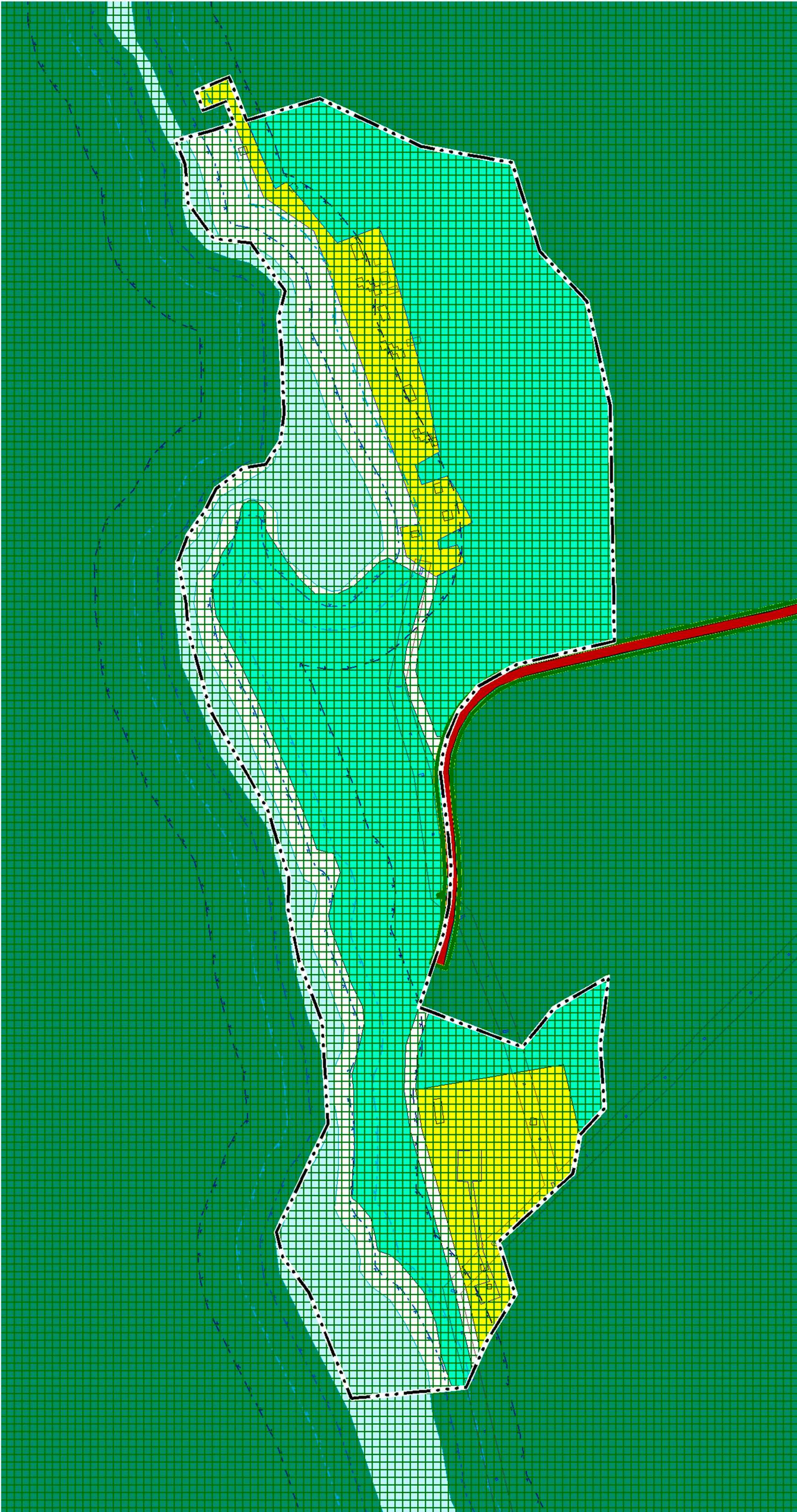











ПРАВИЛА ЗЕМЛЕПОЛЬЗОВАНИЯ И ЗАСТРОЙКИ КОНЧЕЗЕРСКОГО СЕЛЬСКОГО ПОСЕЛЕНИЯ КОНДОПОЖСКОГО МУНИЦИПАЛЬНОГО РАЙОНА РЕСПУБЛИКИ КАРЕЛИЯ
ПРИМЕНИТЕЛЬНО К ТЕРРИТОРИИ ОТДЕЛЬНОГО НАСЕЛЕННОГО ПУНКТА ПОСЕЛКА КИВАЧ,
РАСПОЛОЖЕННОГО НА ОСОБО ОХРАНЯЕМОЙ ПРИРОДНОЙ ТЕРРИТОРИИ ФЕДЕРАЛЬНОГО ЗНАЧЕНИЯ «ГОСУДАРСТВЕННЫЙ ЗАПОВЕДНИК КИВАЧ»
Карта градостроительного зонирования



Границы единиц административно-территориального деления Российской Федерации				
Значение	Условные обозначения			
	существующие	планируемые	реконструкция	ликвидация
Граница населенного пункта		-	-	-
Особо охраняемые природные территории				
Государственный природный заповедник, в том числе биосферный		-	-	-
Особо охраняемые природные территории				
1	Государственный природный заповедник «Кивач»			
Зоны с особыми условиями использования территории				
Водоохранная зона		-	-	-
Прибрежная защитная полоса		-	-	-
Береговая полоса		-	-	-
Охранная зона объектов электросетевого хозяйства (вдоль линий электропередачи, вокруг подстанций)		-	-	-
Объекты транспортной инфраструктуры				
Автомобильные дороги регионального или межмуниципального значения		-	-	-
Территориальные зоны				
Зона застройки индивидуальными жилыми домами (ЖИ)		-	-	-
Зона озелененных территорий общего пользования (лесопарки, парки, сады, скверы, бульвары, городские леса) (РО)		-	-	-

						ПРАВИЛА ЗЕМЛЕПОЛЬЗОВАНИЯ И ЗАСТРОЙКИ КОНЧЕЗЕРСКОГО СЕЛЬСКОГО ПОСЕЛЕНИЯ КОНДОПОЖСКОГО МУНИЦИПАЛЬНОГО РАЙОНА РЕСПУБЛИКИ КАРЕЛИЯ ПРИМЕНИТЕЛЬНО К ТЕРРИТОРИИ ОТДЕЛЬНОГО НАСЕЛЕННОГО ПУНКТА ПОСЕЛКА КИВАЧ, РАСПОЛОЖЕННОГО НА ОСОБО ОХРАНЯЕМОЙ ПРИРОДНОЙ ТЕРРИТОРИИ ФЕДЕРАЛЬНОГО ЗНАЧЕНИЯ «ГОСУДАРСТВЕННЫЙ ЗАПОВЕДНИК КИВАЧ»			
Изм.	Кол.	Лист.	Ндок.	Подпись	Дата				
Директор ГАП		Снятков Я.С. Шиббаева А.А.							
						Карта градостроительного зонирования	Стадия	Лист	Масштаб
							ООО "Градостроительные системы"		